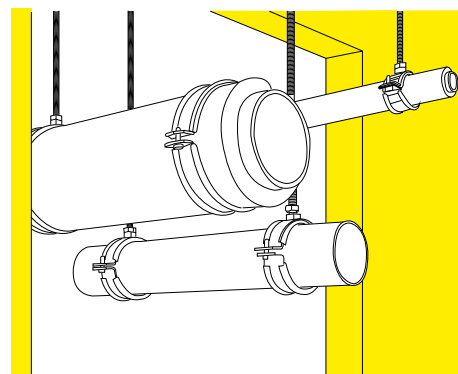


MONTAGGIO - ASSEMBLY

STEP 1/6

Per l'installazione di impianti (tubi combustibili, Tubi incombustibili isolati con isolante combustibile e tubi multistrato, eseguire un foro all'interno del pannello TECNOBOARD.
Tale operazione può avvenire utilizzando una carotatrice di diametro opportuno cioè di diametro fino a 12 mm maggiore del diametro esterno dell'impianto. Successivamente rimuovere eventuali detriti di lavorazione soffiando con aria l'interno del foro.

*For the installation of systems (combustible pipes, incombustible pipes insulated with combustible insulation, multilayer pipes), drill a hole inside the TECNOBOARD panel.
This can be done using a core drill of appropriate diameter, i.e. up to 12 mm larger than the outside diameter of the system.
Then remove any debris by blowing air inside the hole.*



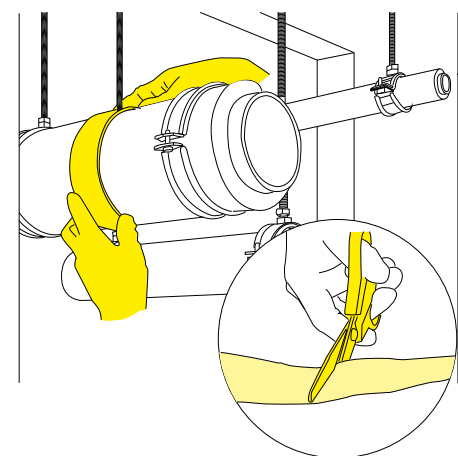
STEP 2/6

Montaggio della benda TECNOWRAP
Una volta effettuato il carotaggio, installare da entrambi i lati, attorno all'impianto il numero di giri predisposto dall'ETA di TECNOWRAP.
Il numero di giri TECNOWRAP dipende dall'indicazione riportata sull'ETA* di Prodotto.

*Installation of the TECNOWRAP seal.
Once coring has been done, install on both sides, around the installation the number of turns set by the TECNOWRAP ETA.
The number of TECNOWRAP turns depends on the indication on the Product ETA*.*

*Richiedi L'ETA all'ufficio tecnico di Marvon all'indirizzo:
attraversamenti@marvon.com oppure scaricalo dall'area download sul sito **www.marvon.com**

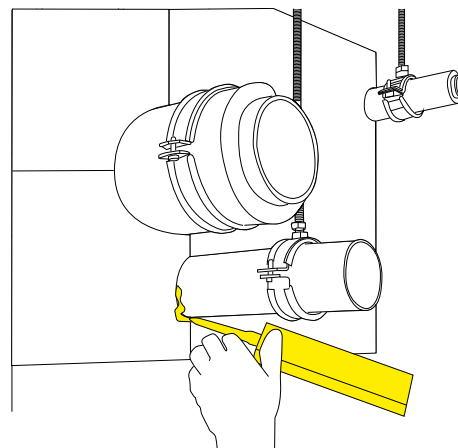
*Request the ETA at the Marvon technical office at:
attraversamenti@marvon.com or download it from the download area on the website **www.marvon.com**



STEP 3/6

Sigillatura.
Assicurarsi di sigillare gli interstizi a ridosso dell'impianto con il sigillante acrilico TECNO-S 240 di Marvon.

Sealing.
Be sure to seal gaps close to the system with Marvon's TECNO-S 240 acrylic sealant.



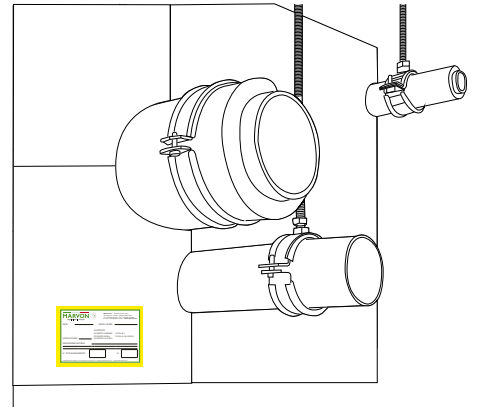
STEP
4/6

Etichettatura.

Applicare etichetta identificativa in prossimità dell'installazione completandola con i dati dell'impianto.

Labelling.

Attach identification label near the installation, completing it with the installation data.



NB: Il numero di giri dipende dal diametro dell'impianto e dalla tipologia di tubazione (combustibile/incombustibile).

NB: The number of turns depends on the diameter of the system and the type of piping (combustible/incombustible).