

MONTAGGIO - ASSEMBLY

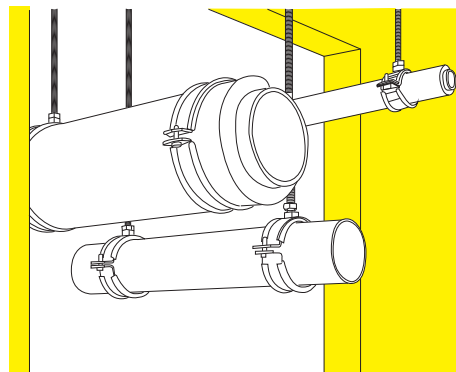
STEP 1/5

Preparazione del supporto.

Per la chiusura di varchi di piccole e grandi dimensioni con passaggio di impianti di tubi combustibili, tubi incombustibili isolati, tubi incombustibili non isolati, tubi multistrato, cavi elettrici o canaline portacavi. Rimuovere eventuali detriti di lavorazione soffiando con aria all'interno del varco che andrà successivamente chiuso con il pannello TECNOBOARD.

Preparation of the supporting construction.

For closing small and large openings with the passage of combustible pipes, insulated incombustible pipes, non-insulated incombustible pipes, multilayer pipes, electric cables, or cable trays. Remove any processing debris by blowing air into the opening which will then be closed with the TECNOBOARD panel.



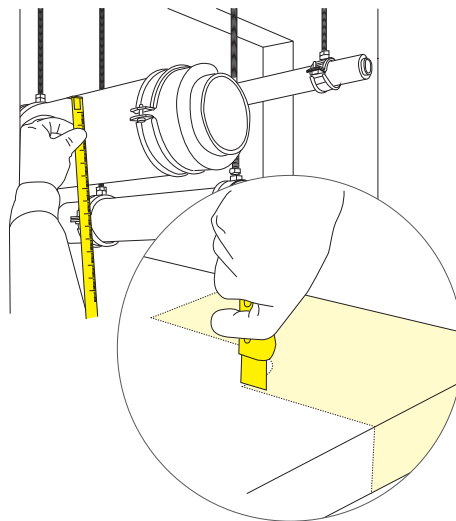
STEP 2/5

Misura il varco.

Una volta installato l'impianto, misurare l'ampiezza del varco e predisporre il taglio del pannello TECNOBOARD con cutter o coltello da lana.

Measure the gap.

Once the system has been installed, measure the width of the gap and prepare the cut of TECNOBOARD panel with a cutter or wool knife.



STEP 3/5

Montaggio del pannello.

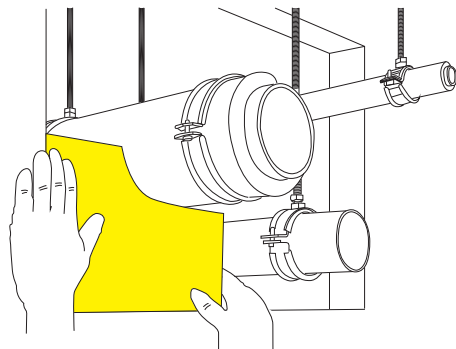
Posizionare il pannello TECNOBOARD all'interno del varco andando a ridosso dell'impianto presente. Il numero di pannelli dipende dall'indicazione riportata sull'ETA* di Prodotto.

*Richiedi L'ETA all'ufficio tecnico di Marvon all'indirizzo:
attraversamenti@marvon.com
oppure scaricalo dall'area download sul sito www.marvon.com

Mounting the panel.

Place the TECNOBOARD panel inside the opening by going close to the present system. The number of panels depends on the indication given on the Product ETA*.

*Request the ETA at the Marvon technical office at:
attraversamenti@marvon.com or
download it from the download area on the website www.marvon.com



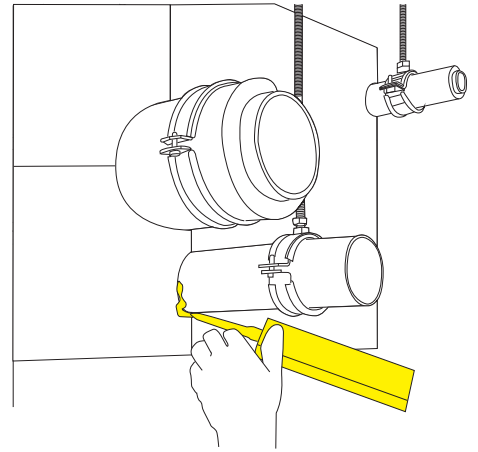
STEP
4/5

Sigillatura.

Sigillare il perimetro del pannello e assicurarsi che gli interstizi a ridosso dell'impianto vengano sigillati con il sigillante acrilico TECNO-S 240 di Marvon.

Sealing.

Seal the perimeter of the panel and ensure that gaps close to the installation are sealed with Marvon's TECNO-S 240 acrylic sealant.



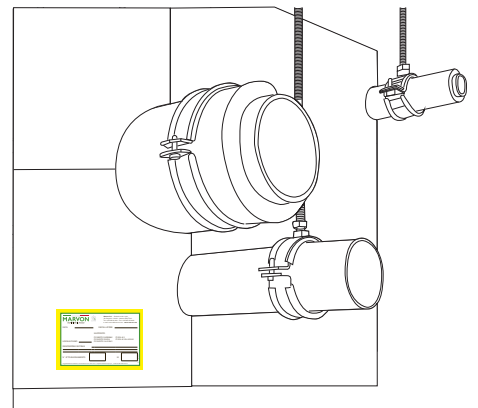
STEP
5/5

Etichettatura.

Applicare etichetta identificativa in prossimità dell'installazione completandola con i dati dell'impianto.

Labelling.

Attach identification label near the installation, completing it with the installation data.



NB: la dimensione massima di chiusura con il pannello è di 1200x2400 mm, che può variare in base all'impianto che attraversa il varco.

NB: the maximum closing size with the panel is 1200x2400 mm, which can vary according to the system that passes through the opening.