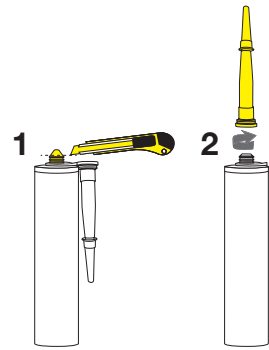


MONTAGGIO - ASSEMBLY

STEP 1/6

Rimuovere con un cutter, la chiusura superiore della cartuccia e avvitare il beccuccio dato in dotazione.

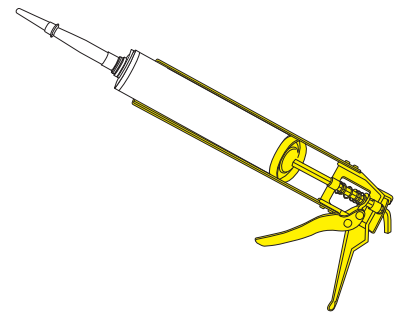
Remove the top closure of the cartridge with a cutter and screw on the supplied nozzle.



STEP 2/6

Inserire all'interno della pistola la cartuccia di sigillante TECNO-S 240.

Insert the cartridge of TECNO-S 240 sealant inside the gun.



STEP 3/6

Rimuovere i detriti presenti all'interno del varco, carotaggio o giunto lineare.

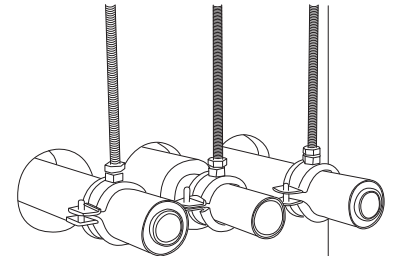
Remove any debris inside the gap, coring, or linear joint.

Rilevare le dimensioni.

Rilevare le dimensioni del varco o carotaggio all'interno del supporto (parete rigida, parete flessibile, parete in legno, solaio rigido e in legno) per le tubazioni combustibili, incombustibili isolate con isolante combustibile e incombustibile, tubazione multistrato, impianti elettrici e giunti lineari.

Detect the dimensions.

Detect the dimensions of the gap or coring inside the support (rigid wall, flexible wall, wood wall, rigid and wood floor) for combustible piping, incombustible piping insulated with combustible and incombustible insulation, multilayer piping, electrical systems and linear joints.



STEP 4/6

Sigillatura del varco, carotaggio o pannello TECNOBOARD con TECNO-S 240.

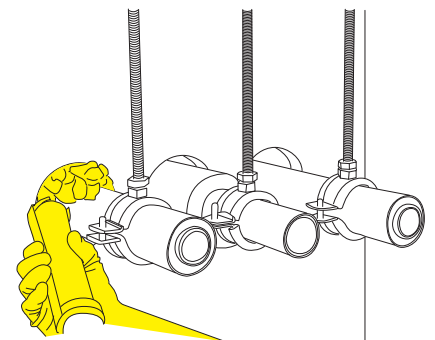
Iniettare all'interno del varco o carotaggio, in aderenza all'impianto il sigillante acrilico TECNO-S 240. Assicurarsi che il sigillante venga installato all'interno del supporto (vedi disegno) per una profondità approvata dalla certificazione ETA* e per una apertura massima di 300x300 mm.

Sealing of the gap, coring or TECNOBOARD panel with TECNO-S 240.

Inject TECNO-S 240 acrylic sealant inside the gap or coring, adhering to the installation. Ensure that the sealant is installed inside the support (see drawing) with a depth approved by ETA certification and for a maximum opening of 300x300 mm.*

*Richiedi L'ETA all'ufficio tecnico di Marvon all'indirizzo:
attraversamenti@marvon.com
oppure scaricalo dall'area download sul sito **www.marvon.com**

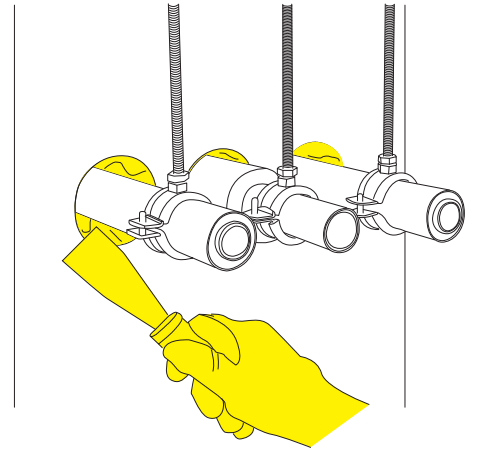
*Request the ETA at the Marvon technical office at:
attraversamenti@marvon.com
or download it from the download area on the website **www.marvon.com**



STEP
5/6

Una volta applicato il sigillante all'interno della forometria, spatolare il prodotto affinché tutti gli interstizi saranno completamente sigillati.

Once the sealant is applied inside the opening, spread the product so that all gaps will be completely sealed.



STEP
6/6

Etichettatura.
Applicare etichetta identificativa in prossimità dell'installazione completandola con i dati dell'impianto.

Labelling.
Attach identification label near the installation, completing it with the installation data.

